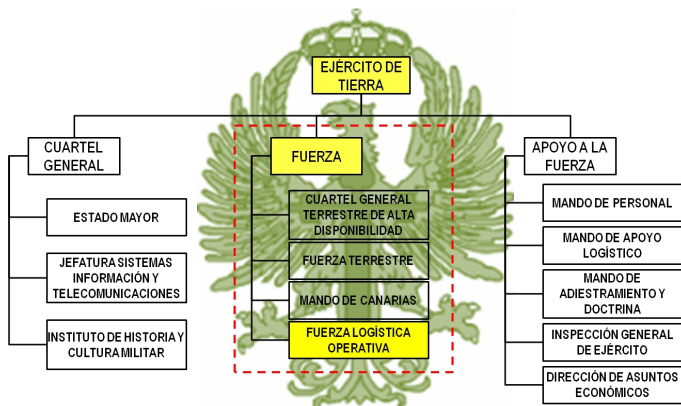


Fuerza Logística Operativa

La Fuerza Logística Operativa (FLO), es uno de los cuatro componentes de la Fuerza del Ejército de Tierra (ET). Constituida como Mando de primer nivel, está directamente subordinada al Jefe de Estado Mayor del Ejército (JEME).

Su creación el 1 de enero del año 2005 es consecuencia del Real Decreto 912/2002, de 6 de septiembre, por el que se desarrolla la estructura básica de los Ejércitos.

La FLO, con su modelo actual, persigue alcanzar el objetivo vislumbrado en los años 80, de disponer de una logística operativa capaz de apoyar a nuestro Ejército en las operaciones en el exterior al tiempo que sigue cumpliendo con sus cometidos en el apoyo logístico prestado al resto de Unidades del ET en territorio nacional.



*Furriel de los Tercios de Flandes
(Siglo XVII)*

La misión del Cabo Furriel consistía en auxiliar al Sargento Mayor en la organización de los alojamientos de tercio.

Tenía la responsabilidad del almacenamiento y la redistribución de los bagajes que el tercio precisaba para cumplir sus cometidos y que constituían la Munición Real (víveres, armamento, vestidos, materiales de construcción, municiones, etc.).

Esta figura se concede a aquellas personas o instituciones distinguidas con el título honorífico de Furriel de Honor de la FLO



*Fuerza Logística Operativa
Oficina de Comunicación Pública*



Plaza de la Constitución 5
15001 A Coruña.

Teléfono: 981 215681

Fax: 981 215505

Correo: ofcomcgflo@et.mde.es



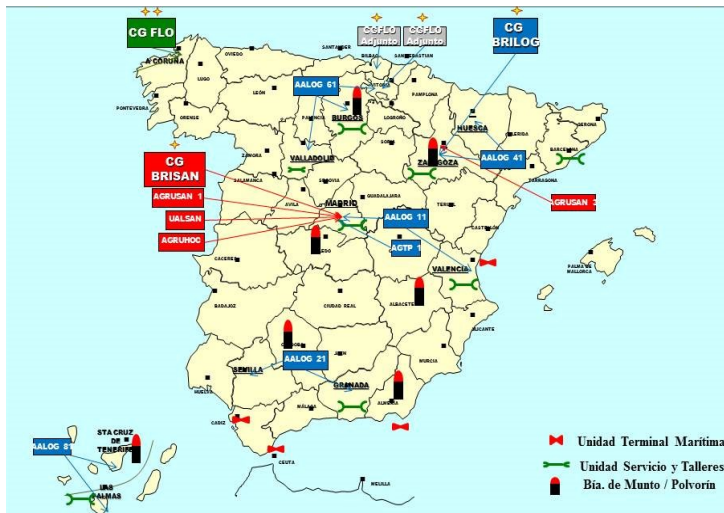
 GOBIERNO DE ESPAÑA	MINISTERIO DE DEFENSA	FUERZA LOGÍSTICA OPERATIVA
	EJÉRCITO DE TIERRA	CUARTEL GENERAL OFICINA DE COMUNICACION

MISIÓN

La Fuerza Logística Operativa (FLO) es la organización del Ejército de Tierra (ET) que tiene encomendados los siguientes cometidos:

- Prepararse para proporcionar el apoyo logístico necesario para las operaciones que desarrolla el ET fuera de nuestras fronteras.
 - Proporcionar el apoyo logístico al resto de Unidades del ET en territorio nacional.
 - Proporcionar la asistencia derivada de los apoyos de Nación Anfitriona a los ejércitos de otros países que desplieguen en España.
- También le corresponde, proporcionar, a su nivel, el sostenimiento logístico desde territorio nacional a la fuerza proyectada en el exterior.

ORGANIZACIÓN



La **Fuerza Logística Operativa** está constituida por:

◆ Cuartel General.

El Cuartel General de la FLO agrupa el conjunto de órganos de apoyo destinados a asesorar al General Jefe de la Fuerza Logística Operativa en el desarrollo de los cometidos que tiene asignados como tal Autoridad.

Se articula en: Jefatura, Estado Mayor, Centro de Seguimiento de la Actividad Logística, Centro de Apoyo Logístico a Operaciones, Oficina de Comunicación Pública, Asesoría Jurídica, Jefatura de Asuntos Económicos y Unidad de Cuartel General.

También dependen del General Jefe de la FLO, los Generales Adjuntos en Álava y en Vizcaya.

◆ Brigada Logística.

La Brigada Logística (BRIOLOG), creada en 2011, es una Unidad fundamental dentro del apoyo logístico en el ET. Por un lado, busca de forma constante mejorar la eficiencia en el apoyo prestado a las Unidades del ET en territorio nacional y, por el otro, aporta su capacidad para proyectar al exterior la Fuerza necesaria, apoyarla logísticamente y facilitar su repliegue cuando se ordene.

La BRIOLOG se articula en Cuartel General (Zaragoza), cinco Agrupaciones de Apoyo Logístico (AALOG 11-Madrid, AALOG 21-Sevilla, AALOG 41-Zaragoza, AALOG 61-Valladolid y AALOG 81-Tenerife) y Agrupación de Transporte nº 1 (Madrid).

◆ Brigada de Sanidad.

La Brigada de Sanidad (BRISAN), creada en 2005, tiene como principal cometido el encuadramiento y preparación de sus Unidades para poder prestar apoyo sanitario a las operaciones de combate.

La BRISAN se articula en Cuartel General (Madrid) dos Agrupaciones de Sanidad (AGRUSAN 1-Madrid y AGRUSAN 3-Zaragoza), Agrupación de Hospital de Campaña (Madrid) y Unidad de Apoyo Logístico Sanitario (Madrid).

